

TAPI 对接手册

版本: 1.0

日期: 2024年04月26日



Contents

对接 Linkus 桌面端和 TAPI.....	1
---------------------------------	----------

对接 Linkus 桌面端和 TAPI

Yeastar 提供了 TAPI 软件驱动，可安装在你的电脑中，并与 Linkus 桌面端 (Windows 版本) 无缝集成。通过此集成，你可以直接从各种支持 TAPI 的应用程序 (如 CRM 应用程序) 中实现一键呼叫，通过 Linkus 桌面端呼出，而无需手动拨号，从而提高工作效率。



Note:

此集成仅适用于 **Linkus 桌面端 (Windows 版本)**。

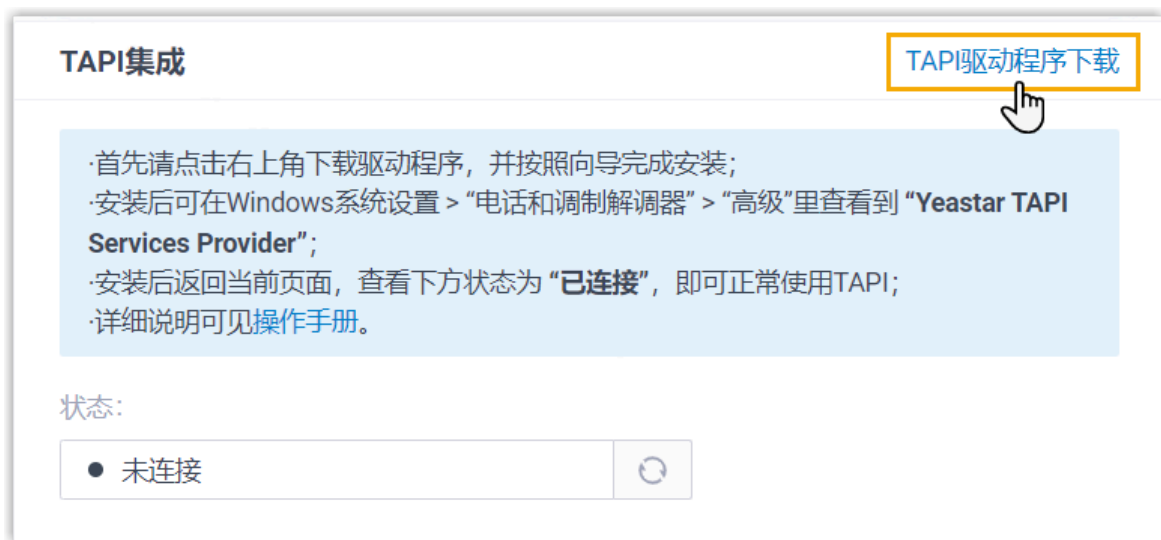
使用要求

- **PBX 服务器**: 83.14.0.24 或更高版本
- **Linkus 桌面端 (Windows 版本)**: 1.4.9 或更高版本
- **Windows 操作系统**: Windows 7, Windows 8, Windows 8.1, Windows 10, Windows 11 (均为 64 位系统)

安装 Yeastar TAPI 驱动

在 Linkus 桌面端上下载 TAPI 驱动，并将驱动安装到你的电脑中。

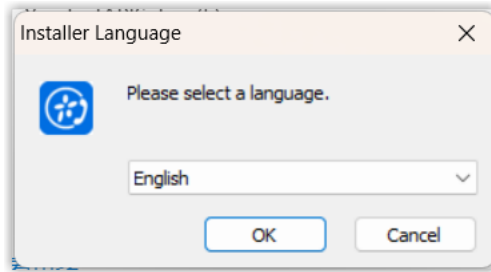
1. 登录 Linkus 桌面端，进入 **设置 > 集成**。
2. 在 **TAPI集成** 栏的右上角，点击 **TAPI驱动程序下载**。



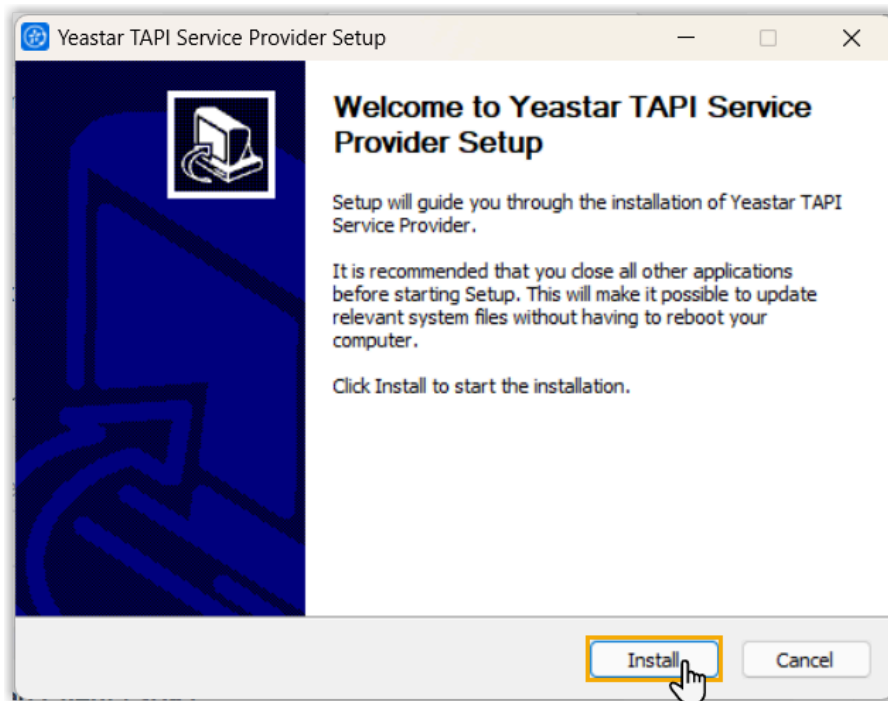
YeastarTAPISetup.exe 文件被下载到你的电脑中。

3. 打开 **YeastarTAPISetup.exe** 安装程序进行 TAPI 驱动安装。

a. 选择语言。

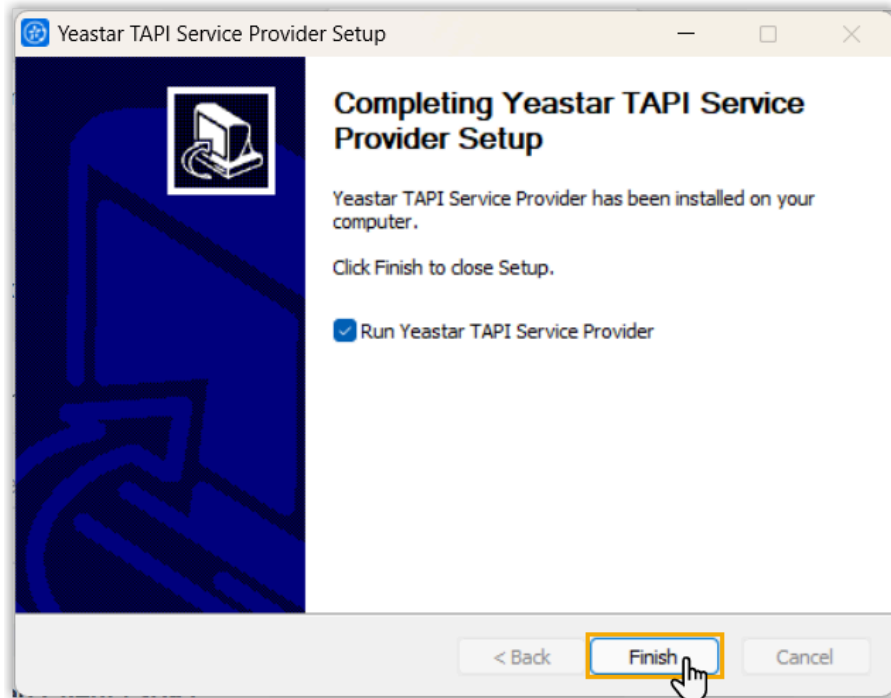


b. 点击 **Install**。



TAPI 驱动开始安装。

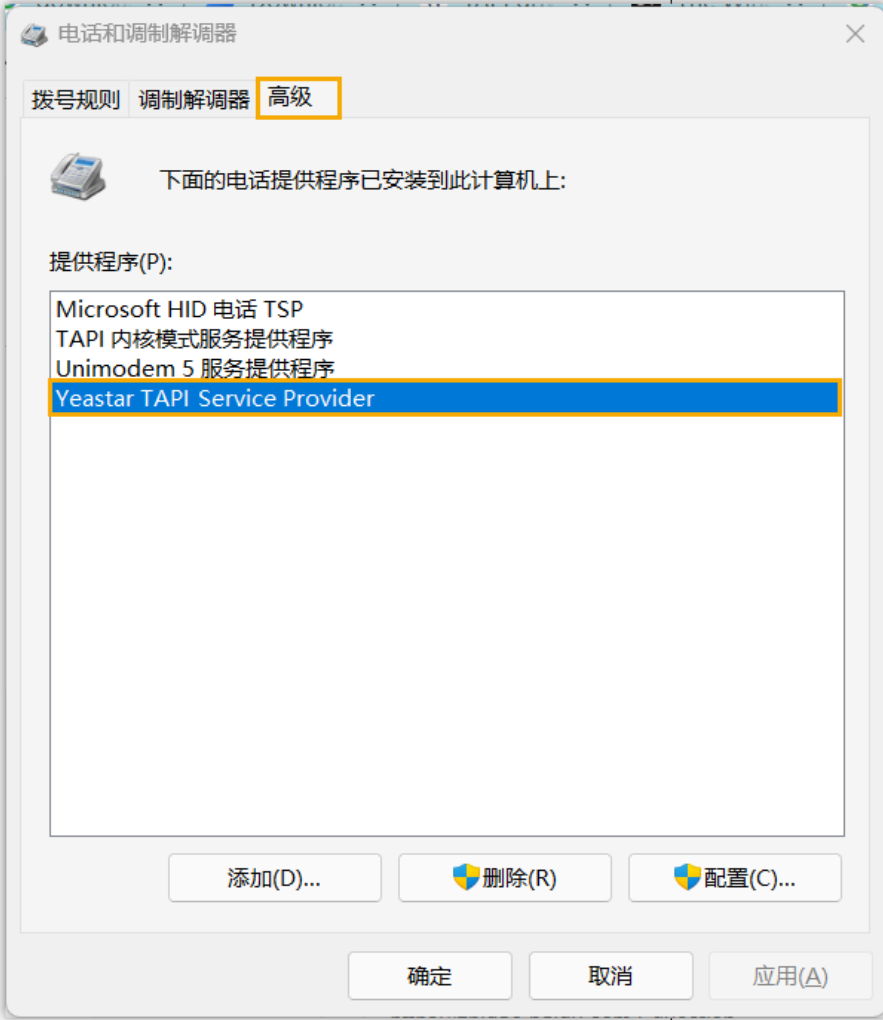
c. 安装完成后，点击 **Finish** 关闭安装程序。



检查 Yeastar TAPI 驱动的安装结果

你可以通过以下方式，检查 Yeastar TAPI 驱动是否安装成功。

方式	操作说明
在电脑上查看安装结果	<ol style="list-style-type: none"> 按 Win + R 打开运行命令框。 输入 <code>telephon.cpl</code>，然后按 Enter 键，打开 电话和调制解调器 窗口。 <p>在 高级 页签下，如果看到 Yeastar TAPI Service Provider 显示在 提供程序 列表中，表示 TAPI 驱动已安装成功。</p>

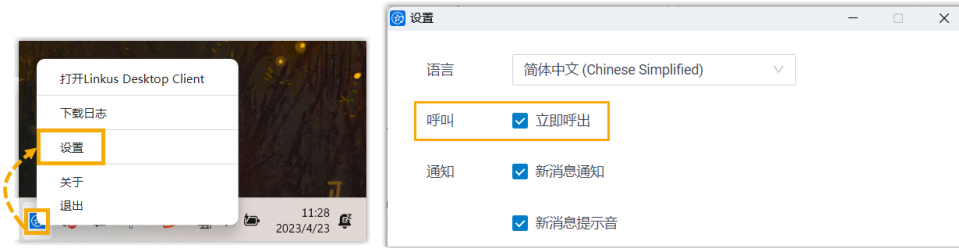
方式	操作说明
	
<p>在 Linkus 桌面上查看 TAPI 连接状态</p>	<ol style="list-style-type: none"> 1. 在 Linkus 桌面端，进入 设置 > 集成 > TAPI集成。 2. 在 状态 栏，点击  刷新连接状态。 <p>如果状态显示为 已连接，表示 TAPI 驱动已安装成功。</p> 

通过 Yeastar TAPI 驱动测试呼叫

拨打测试电话，验证 Yeastar TAPI 驱动程序是否正常运行。在本例中，我们使用 Windows 自带的 **电话拨号程序 (Dialer)** 来介绍如何通过 Yeastar TAPI 驱动发起呼叫。

前提条件

- 你已登录 Linkus 桌面端。
- Linkus 桌面端的 **立即呼出** 设置已启用。



- 如果之前已将电脑的默认呼叫应用程序设置为其他驱动或应用程序，则需要将其更改为 Linkus。

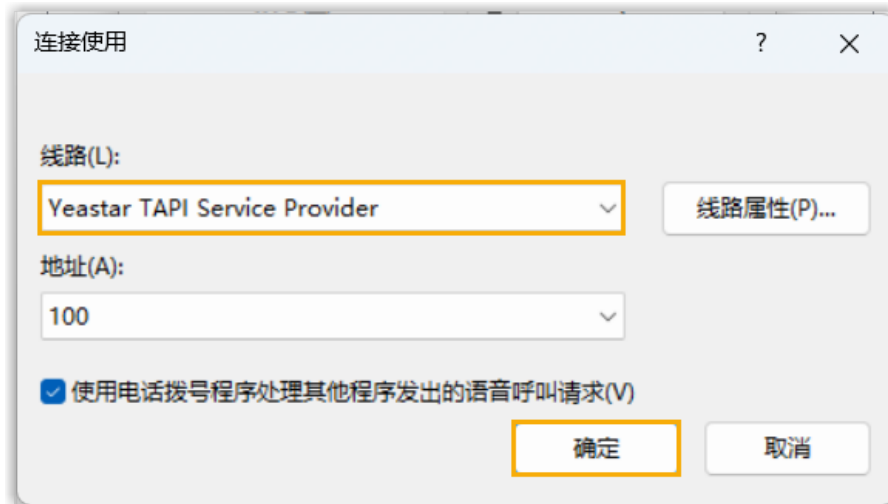
更多信息，请参见 [如何设置 Linkus 为默认的拨号应用](#)。

操作步骤

1. 在电脑上，按 **Win + R** 打开运行命令框。
2. 输入 `dialer.exe`，然后按 **Enter** 键，打开 **电话拨号程序** 窗口。
3. 在顶部菜单栏，点击 **工具**，然后选择 **连接使用**。



4. 在 **线路** 下拉列表，选择 **Yeastar TAPI Service Provider**，然后点击 **确定**。



- 这样一来，在 **电话拨号程序** 中拨打的号码将通过此线路呼出。
5. 在 **号码** 栏，输入号码并点击 **拨号**。



Linkus 桌面端被调出，并开始呼叫此号码。

